



Boonuste Plan - stardiplan

TIENS

Liitumispaketid

Kui otsustad TIENSiga äri alustada, saad valida eri liitumispakettide vahel:



Kõigil on võimalus igal ajal vähemalt 100 BV-d lisada, koguda kokku 800 BV-d ning saada Plaatina-liikmeks ilma ajapiiranguta.

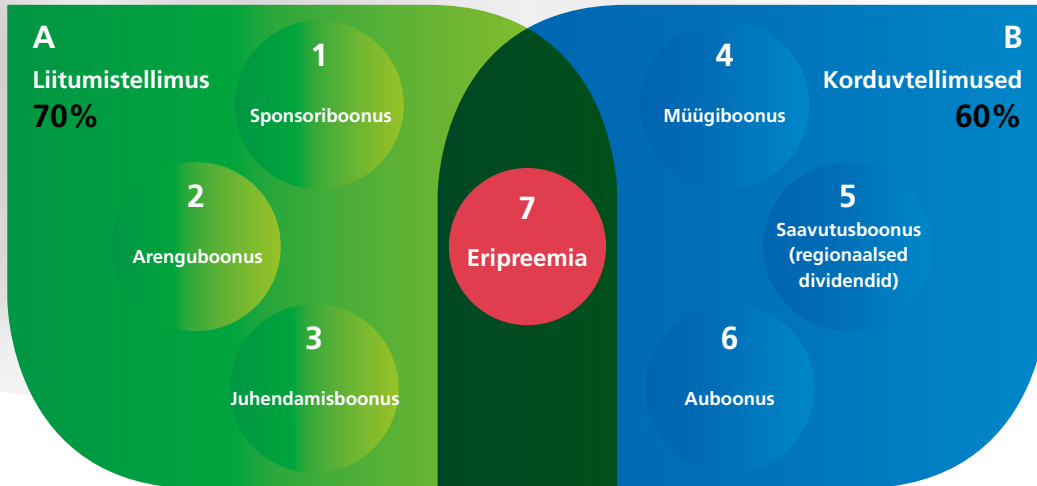
	Liitumispaketid	Tase	Allahindlus korduvtellimustelt
Pronks 	100BV	4*	-
Hõbe 	200BV	5*	5%
Kuld 	400BV	5*	8%
Plaatina 	800BV 400BV+2*400BV	5*	15%

TIENSi taseme tõstmise süsteem

Sa saad oma taset tõsta ja süsteemi tippu jõuda:



7 liiki boonuseid



	Sponsori- boonus	Arenguboonus	Juhendamis- boonus	Müügiboonus	Saavutus- boonus	Auboonus	Eripreemia
Pronks (4*)	10%	8%,9%	-	-	Tase - Pronkslõvi ja kõrgem	Tase - Pronkslõvi ja kõrgem	Tase - Pronkslõvi ja kõrgem (reisi-, auto- ja villapreemia)
Hõbe (5*)	15%	9%,10%	Kuni 10%	20%			
Kuld (5*)	20%	10%,11%	Kuni 15%	20%	Kuni 4%	Kuni 4%	
Plaatina (5*)	25%	11%,12%	Kuni 20%	20%			

SPONSORIBOONUSE näide - 25%

1. U ostis Plaatina liitumispaketi. U on sponsoriks B-le ja C-le ning nii B kui ka C ostavad Plaatina liitumispaketid.
2. C paigutatakse A alla ning A on U poolt otseselt sponsoreeritav alaliini müügiesindaja.
3. U teenib mõlema eest sponsoriboonust asetusest sõltumata.
4. U sponsoriboonus = $2 \times 800\text{BV} \times 25\% = 400\text{\$}$

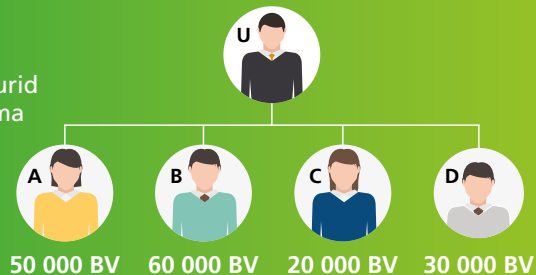


ARENGUBOONUSE näide

U: Liitub liitumispaketiga ning teeb iga 4 nädala tagant korduvtellimusi vähemalt 50PPV eest.

1. samm: Määratleda suurim struktuur. Sorteerida struktuurid vastavalt saavutatud kogu-BV-le laskuvas järjekorras; suurima BV-ga struktuur määratletakse suurima struktuurina.

- Suurim: B
2. kohal: A
3. kohal: D
4. kohal: C



1. samm:

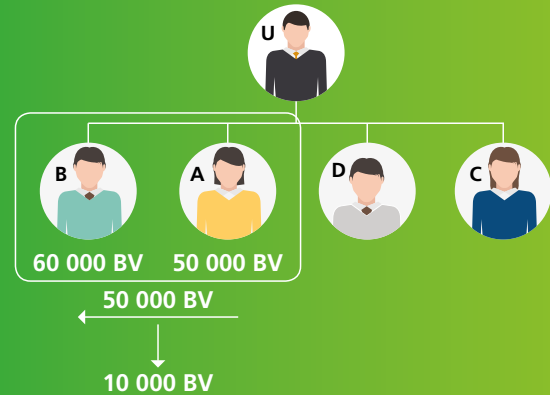
Kõrvuta oma suuruselt 2. struktuuri (A) BV-d oma suurima struktuuri (B) BV-ga.

2. samm:

Arvuta ühine BV (50 000) x protsent (11%) = 5500 USD
Välja makstakse AINULT nädalane boonussumma 5000 USD

3. samm:

Järgi jäänud suurima struktuuri BV summat (60 000-50 000) kasutatakse järgmistes kõrvutamistes.

**1. samm:**

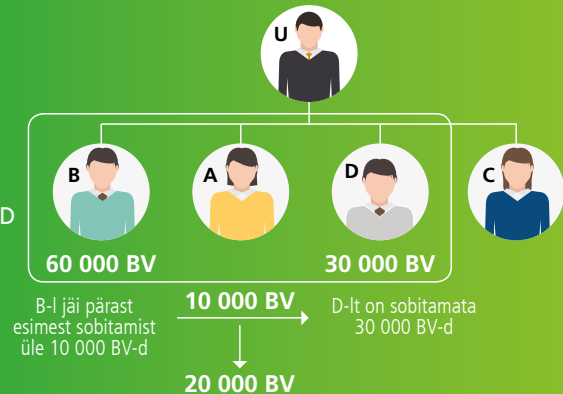
Sobita oma suurima struktuuri (B) saldo oma suuruselt 3. struktuuriga (D).

2. samm:

Arvuta sobitatud BV (10 000PV) x protsent (12%) = 1200 USD

3. samm:

Suuruselt 3. struktuuri sobitamata BV-d (30 000-10 000) kasutatakse järgmistes sobitamistes.



1. samm:

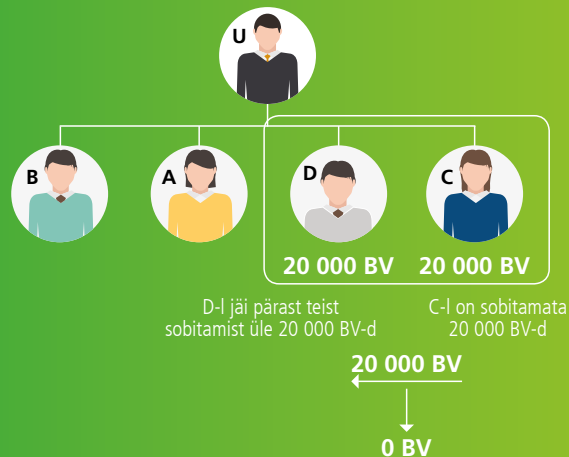
Sobita oma suuruselt 3. struktuuri (D) BV saldo suuruselt 4. struktuuriga (C).

2. samm:

Arvuta sobitatud kogu-BV (20 000BV) x protsent (12%) = 2400 USD

3. samm:

Pärast sobitamist on struktuuride saldo nullis, seega sobitamisi enam ei tehta. Kui üle jääb sobitamata BV-d, siis see LIIGUB EDASI järgnevasse kuusse.



U arenguboonus kokku:

$$5000 + 1200 + 2400 = 8600\$$$



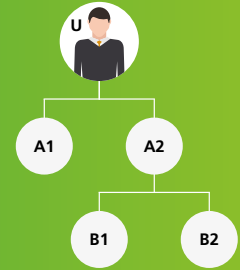
JUHENDAMISBOONUUSE näide

1. U on sponsoriks A1-le ja A2-le. Kõik on ostnud Plaatina liitumispaketid.
2. A2 on sel nädalal sponsoriks B1-le ja B2-le, mõlemad neist on ostnud Plaatina liitumispaketid.
3. Kui U ja A2 said sel nädalal arenguboonust, tekib U-l õigus juhendamiskoobusele.

U juhendamiskoobus:

A2 teenitud arenguboonus

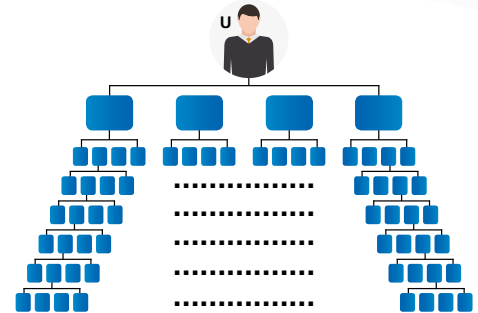
$$x 5\% = (800 \times 11\%) \times 5\% = 4.40\$$$



Boonuse B-osa näide

Kuu	Tase	Isiklikud ostud	Müügi-boonus	Saavutus-boonus	Auboonus
1	5*	200 PV			
2	5*	50 PV	170 USD		
3	5*	50 PV	10 USD		
4	6*	50 PV	653 USD		
5	7*	100 PV	2590 USD		
6	Aktiivne 8*	200 PV	16 460 USD		
7	Kuldlõvi	200 PV	65 628 USD	umbes 600 USD	umbes 1 500 USD

U boonus



Saavuta 8* ja teeni 6 kuuga kuni 20 000 USD

Saavuta Kuldlõvi tase ja teeni 7 kuuga kuni 88 000 USD

** PV=BV

TIENS

HARMOONIA, VASTUTUS, JÕUKUS